



## 廚師發辦·Omakase

Omakase 料理的震撼感來源於對食材本身尊重，  
尊重時節，應季出品，  
不時不食。

오마카세는 재료에 대한 존중에서 비롯된 장인정신의 여정을 의미합니다.  
엄선된 계절별 최상급 재료만을 직접 선별하여,  
그 신선함과 품질을 살린 정성스러운 요리를 선보입니다.

O M A



K A S E

年輕人的第一次Omakase  
첫 오마카세 경험을 위한 큐레이션

鮭政·為新鮮而生  
스시 마사 - 신선한 재료의 진수를 선보이는 곳

如有任何食物過敏，請在點餐前告知您的服務員。  
음식 알레르기가 있을 경우 주문하기 전에 직원에게 알려 주세요.



## 廚師發辦·Omakase 328 (午餐)

셰프 오마카세 (런치)

MOP 328

時令·蒸物  
계절 찜 요리

前菜·料理  
전채

板前·手握壽司 (八貫)  
초밥 (8개)

時令手卷  
핸드롤 초밥

湯物  
국

甜品  
디저트

如有任何食物過敏，請在點餐前告知您的服務員。  
음식 알레르기가 있을 경우 주문하기 전에 직원에게 알려 주세요.  
所有價格須另加10%服務費 | 10% 봉사료가 별도로 부과됩니다



## 廚師發辦·Omakase 438

셰프 오마카세 438

**MOP** 438

時令·蒸物  
계절 찜 요리

前菜·料理  
전채

和食·料理  
조리 요리

旬·刺身 (三切)  
회 (3개)

板前·手握壽司 (五貫)  
초밥 (5개)

時令·卷物  
계절 핸드롤 초밥

湯物  
국

甜品  
디저트

所有价格须另加10%服务费 | All prices are subject to a 10% service charge



## 廚師發辦·Omakase 658

셰프 오마카세 658

MOP 658

時令·蒸物  
계절 찜 요리

前菜·料理  
전채

旬·刺身 (五切)  
회 (5개)

鮭政·招牌菜  
超低溫飄雪鵝肝配吞拿魚魚腩  
푸아그라를 곁들인 참치 대뱃살

海膽創意料理  
海膽熱狗塔可  
성게알 참치 타코

板前·手握壽司(六貫)  
초밥 (6개)

時令·卷物  
핸드롤 초밥

湯物  
국

甜品及水果  
디저트와 과일

所有價格須另加10%服務費 | 10% 봉사료가 별도로 부과됩니다

旬・刺身盛 (十切)

프리미엄 모듬 회 (10조각)

(赤身, 三文魚, 油甘魚, 帆立貝, 甜蝦)

(참치 적신, 연어, 방어, 가리비, 단새우)

MOP 538



所有價格須另加10%服務費 | 10% 봉사료가 별도로 부과됩니다



❁ 鮨政・極尚刺身盛 (十二切)  
딜릭스 모듬 회 (12조각)

(牡丹蝦，吞拿魚腹，油甘魚腹部，海膽，帆立貝，白身魚薄切)  
(보탄 새우, 참치 배살, 방어 배살, 성게, 가리비, 얇게 썬 흰살 생선)

MOP 968

所有價格須另加10%服務費 | 10% 봉사료가 별도로 부과됩니다

❀ 自選搭配刺身盛  
맞춤형 사시미 모듬(김포함)

MOP 838



所有價格須另加10%服務費 | 10% 봉사료가 별도로 부과됩니다

三文魚刺身 (一切)  
연어 (1개)

MOP 42

❁ 三文魚腩刺身 (一切)  
연어 배살 (1개)

MOP 42



所有價格須另加10%服務費 | 10% 봉사료가 별도로 부과됩니다

✿ 油甘魚腹刺身 (一切)  
방어 뱃살 (1개)

MOP 42



油甘魚刺身 (一切)  
방어 (1개)

MOP 42

✿ 池魚王刺身 (一切)  
전갱이 (1切)

MOP 52



所有價格須另加10%服務費 | 10% 봉사료가 별도로 부과됩니다



吞拿魚大腹刺身 (一切)  
참치 대뱃살 (1개)

MOP 148

吞拿魚赤身刺身 (一切)  
참치 적신 (1개)

MOP 78

吞拿魚中腹刺身 (一切)  
참치 중뱃살 (1개)

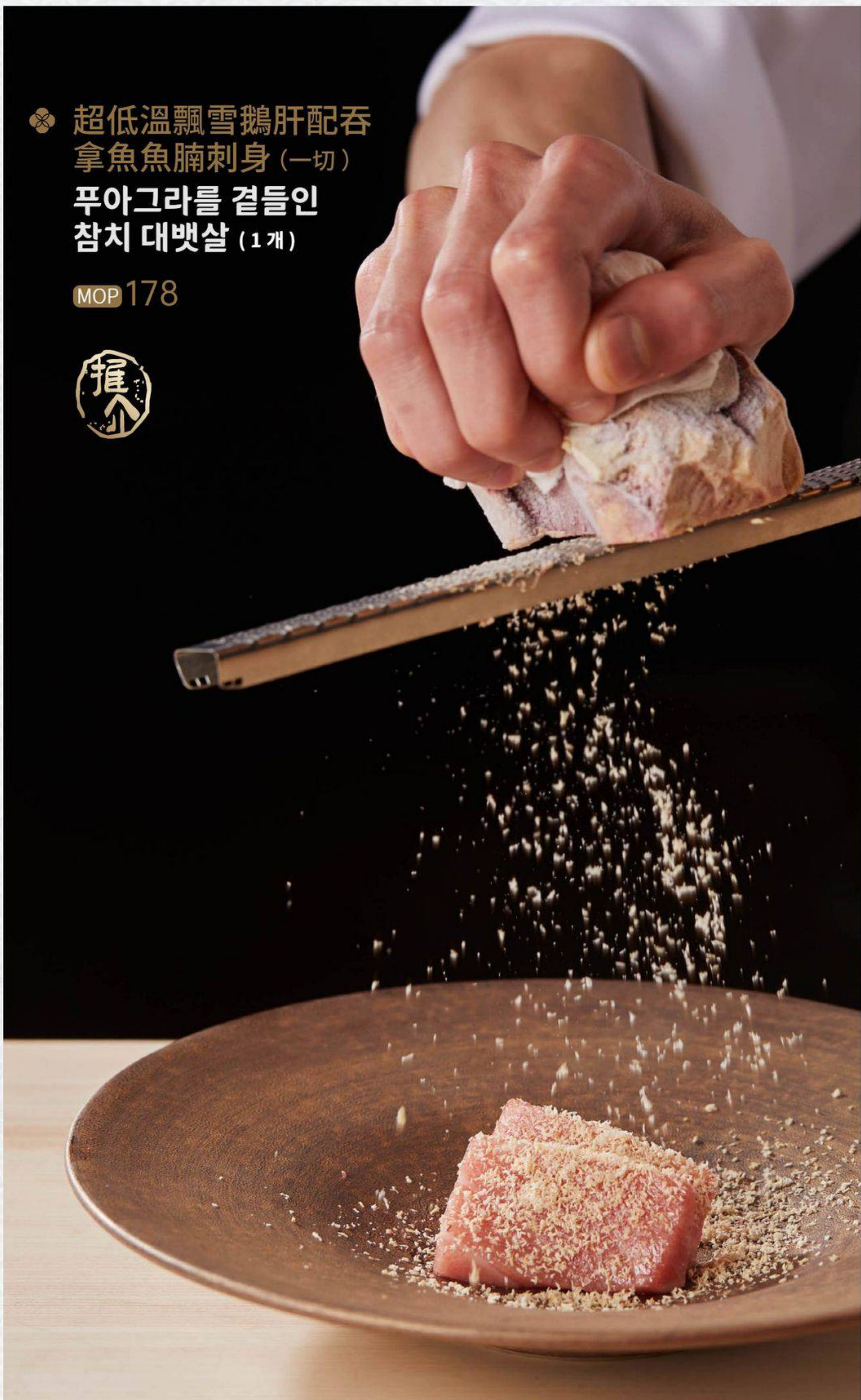
MOP 108

所有價格須另加10%服務費 | 10% 봉사료가 별도로 부과됩니다

❀ 超低溫飄雪鵝肝配吞  
拿魚魚腩刺身(一切)

푸아그라를 곁들인  
참치 대뱃살 (1개)

MOP 178



所有價格須另加10%服務費 | 10% 봉사료가 별도로 부과됩니다



❁ 白身魚姿造薄切  
얇게 썬 흰살 생선

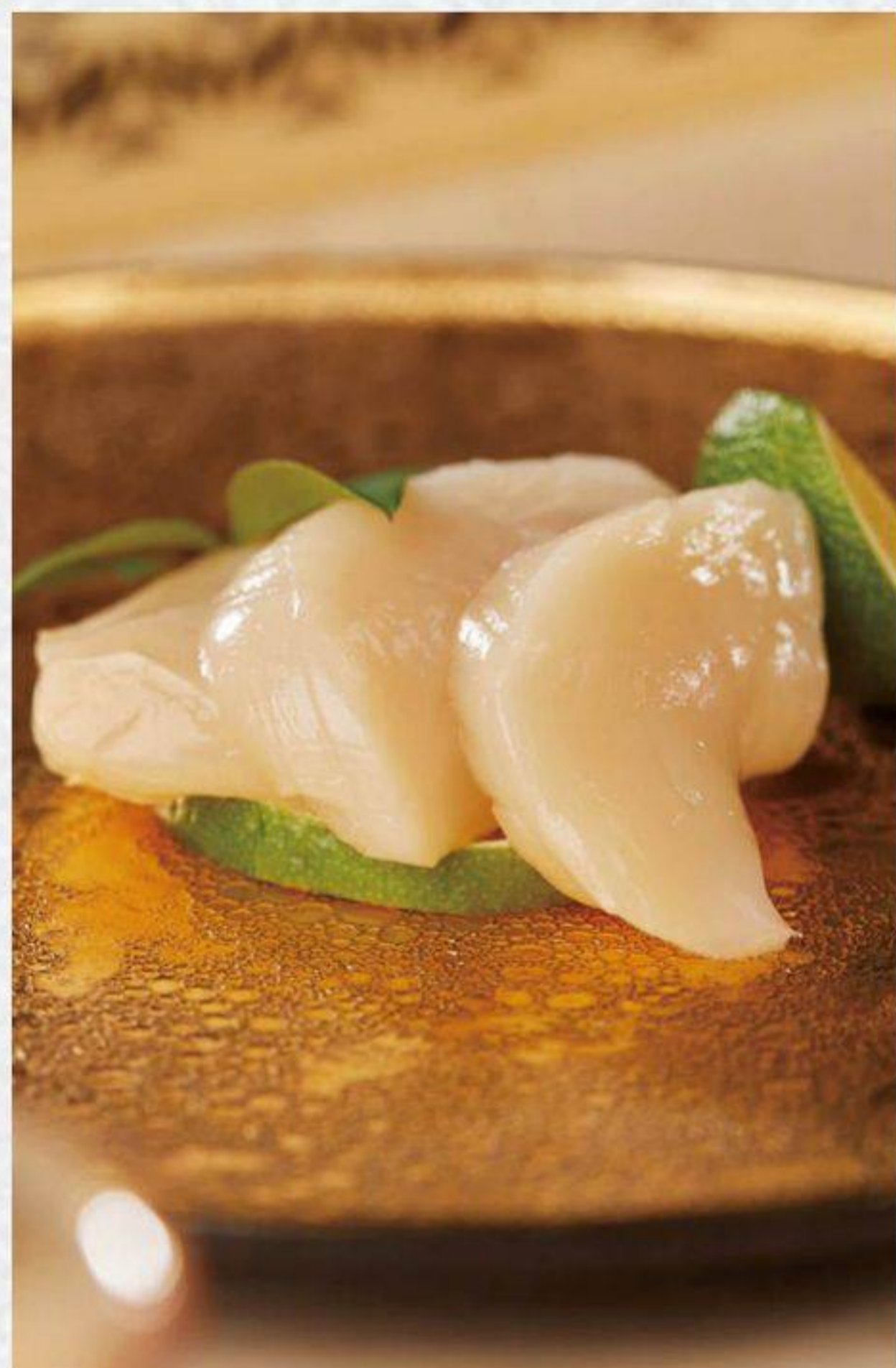
MOP 208

所有價格須另加10%服務費 | 10% 봉사료가 별도로 부과됩니다



❁ 牡丹蝦刺身  
보탄 새우

MOP 98



❁ 帆立貝刺身  
가리비

MOP 78

甜蝦刺身 (五隻)  
단새우 (5개)

MOP 78

❁ 海膽刺身 (30克)  
성게 (30g)

MOP 318



所有價格須另加10%服務費 | 10% 봉사료가 별도로 부과됩니다



❖ 三文魚腩壽司  
연어 뱃살 초밥

MOP 32

❖ 三文魚壽司  
연어 초밥

MOP 22

❖ 紫蘇文甲魷魚壽司  
차조기를 곁들인  
오징어 초밥

MOP 42



所有價格須另加10%服務費 | 10% 봉사료가 별도로 부과됩니다

❖ 池魚王壽司  
전갱이 초밥

MOP 58

油甘魚壽司  
방어 초밥

MOP 32



❖ 油甘魚腹壽司  
방어 뱃살 초밥

MOP 42

❁ 帆立貝壽司  
가리비 초밥

MOP 58



❁ 黑松露鯛魚壽司  
송로버섯 도미 초밥

MOP 68

所有價格須另加10%服務費 | 10% 봉사료가 별도로 부과됩니다

❀ 三文魚籽壽司  
연어알 초밥

MOP 58



甜蝦壽司  
단새우 초밥

MOP 58

❀ 牡丹蝦壽司  
보탄 새우 초밥

MOP 98



吞拿魚赤身壽司  
참치 적신 초밥

MOP 68



吞拿魚中腹壽司  
참치 중뱃살 초밥

MOP 108



吞拿魚大腹壽司  
참치 대뱃살 초밥

MOP 158



❁ 超低溫飄雪鵝肝  
配吞拿魚魚腩壽司

푸아그라를 곁들인 참치  
대뱃살 초밥

MOP 178



❁ 海膽壽司  
성게 초밥

MOP 118

青瓜手卷  
오이 롤 초밥

MOP 38

雙蔥吞拿魚蓉手卷  
파를 곁들인 참치 롤 초밥

MOP 78

❁ 海膽熱狗塔可  
성게알 참치 타코

MOP 218



所有價格須另加10%服務費 | 10% 봉사료가 별도로 부과됩니다

❖ 流心鵝肝手卷  
푸아그라 롤 초밥

MOP 108



❖ 蒲燒鰻魚手卷  
장어 롤 초밥

MOP 42



日式枝豆  
풋콩

MOP 38

漬物二點  
절인 채소

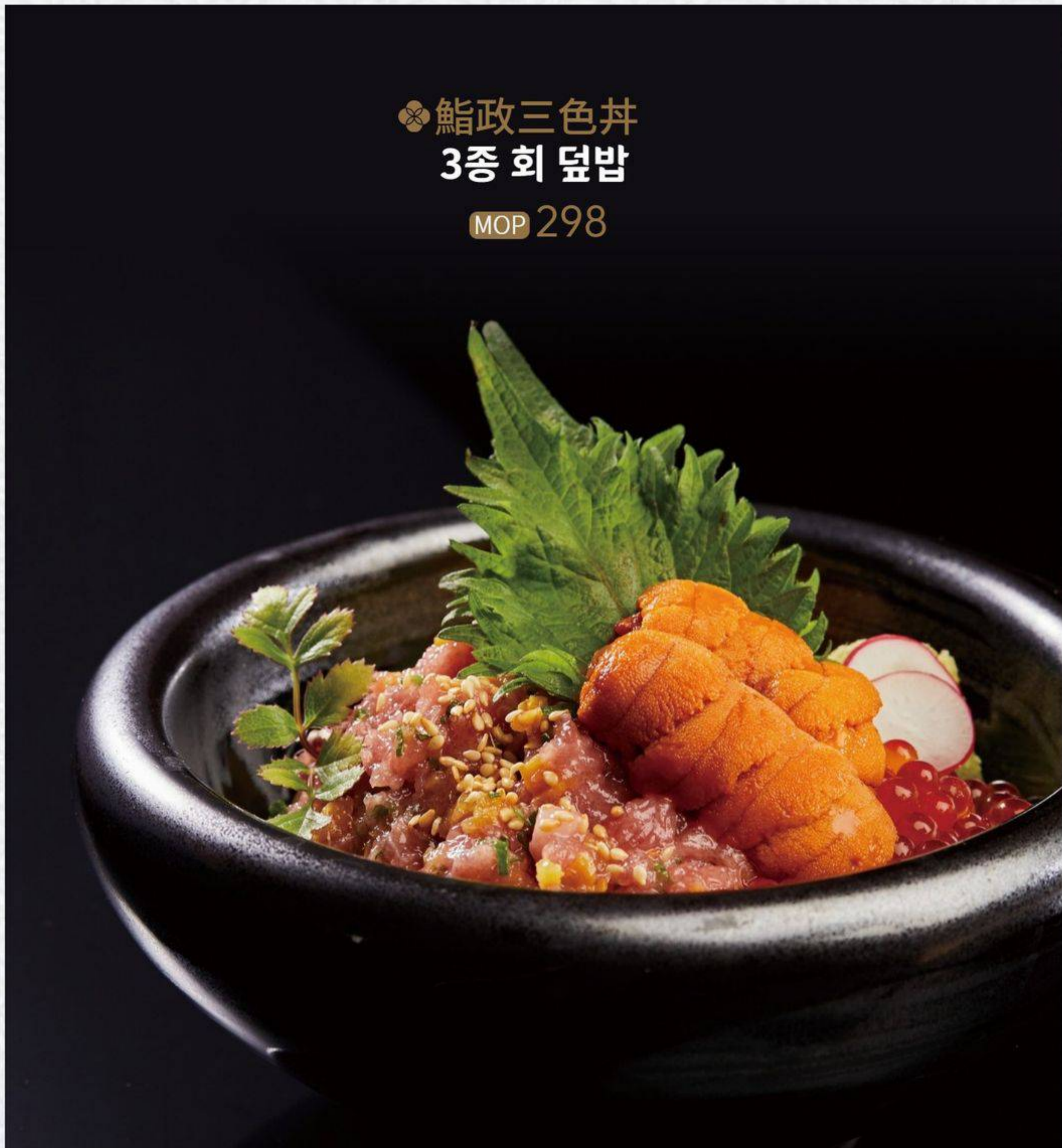
MOP 38



所有價格須另加10%服務費 | 10% 봉사료가 별도로 부과됩니다

鮭政三色丼  
3종 회 덮밥

MOP 298



角切魚生丼  
회 덮밥

MOP 188

三文魚親子丼  
연어와 연어알 덮밥

MOP 208

所有價格須另加10%服務費 | 10% 봉사료가 별도로 부과됩니다

過量飲酒危害健康

禁止向未滿十八歲人士銷售或提供酒精飲料

所有酒精飲品的酒精含量均高於1.2%

과도한 음주는 건강에 해롭습니다.

18세 미만에게 주류를 판매하거나 제공하는 것은 금지되어 있습니다.

모든 주류의 알코올 도수는 1.2% 이상입니다.

Wynn  
Signature  
永利臻典

永利臻典中國葡萄酒大賽  
윈 시그니처 중국 와인 어워즈

## 板前創意日料 佳釀搭配首選

창의적 일본 별미, 와인 페어링으로 더욱 완벽한 미식 경험



銅獎  
은메달

賀蘭紅 經典乾紅  
中國寧夏

Helanhong Classic  
Dry Red Wine,  
Ningxia, China

MOP

98 / 杯 글라스 468 / 瓶 보틀



所有酒精飲品的酒精含量均高於1.2% | 모든 주류의 알코올 도수는 1.2% 이상입니다

所有價格須另加10%服務費 | 10% 봉사료가 별도로 부과됩니다

Wynn  
Signature  
永利臻典

永利臻典中國葡萄酒大賽  
윈 시그니처 중국 와인 어워즈

## 板前創意日料 佳釀搭配首選

창의적 일본 별미, 와인 페어링으로 더욱 완벽한 미식 경험



銅獎  
은메달

詩百篇特選雷司令  
中國河北

Chapter and Verse  
Mastery Riesling,  
Hebei, China

MOP

98 / 杯 글라스 468 / 瓶 보틀



所有酒精飲品的酒精含量均高於1.2% | 모든 주류의 알코올 도수는 1.2% 이상입니다

所有價格須另加10%服務費 | 10% 봉사료가 별도로 부과됩니다

朝日啤酒  
아사히 수퍼 드라이 맥주

MOP 42

青島啤酒  
칭다오

MOP 38



所有酒精飲品的酒精含量均高於1.2% | 모든 주류의 알코올 도수는 1.2% 이상입니다

所有價格須另加10%服務費 | 10% 봉사료가 별도로 부과됩니다

MOP

杯 / 글라스

瓶 / 보틀

黛拉夢 香檳 法國

128

598

Delamotte Brut NV,  
Champagne, France

拉帕烏拉 長相思 紐西蘭

78

298

Rapaura Spring Reserve  
Sauvignon Blanc,  
New Zealand

巴雷特酒莊 波爾多 法國

118

478

Chateau Baret,  
Bordeaux, France



所有酒精飲品的酒精含量均高於1.2% | 모든 주류의 알코올 도수는 1.2% 이상입니다

所有價格須另加10%服務費 | 10% 봉사료가 별도로 부과됩니다

作雅乃智 純米吟釀 (300毫升)

Zaku Miyabi No Tomo Junmai Ginjo ( 300ml )

MOP 218

釀し人九平次 純米大吟釀 雄町 50 Sauvage (720毫升)

Kamoshibito Kuheiji Junmai Daiginjo Omachi  
50 Sauvage ( 720ml )

MOP 748

釀し人九平次 彼の地 純米大吟釀 (720毫升)

Kamoshibito Kuheiji Kanochi Junmai  
Daiginjo ( 720ml )

MOP 1,098

出羽櫻 吟釀酒 (180毫升)

Dewazakura Ginjo (180ml)

MOP 148

大湖特別純米酒 鮫政特別版 (300毫升)

Taiko Tokubetsu Junmai with Sushi  
Masa Logo ( 300ml )

MOP 328



所有酒精飲品的酒精含量均高於1.2% | 모든 주류의 알코올 도수는 1.2% 이상입니다

所有價格須另加10%服務費 | 10% 봉사료가 별도로 부과됩니다

威士忌高球  
Whisky Highball

MOP 98



所有酒精飲品的酒精含量均高於1.2% | 모든 주류의 알코올 도수는 1.2% 이상입니다

所有價格須另加10%服務費 | 10% 봉사료가 별도로 부과됩니다

雪碧  
스프라이트

MOP 28

Nordaq 純淨水 (500毫升)  
일반 물 (500ml)

MOP 22

可口可樂  
코카콜라

MOP 28

Nordaq 氣泡水 (500 毫升)  
탄산수 (500ml)

MOP 22

零度可樂  
코크제로

MOP 28

奧地利紅牛  
오스트리아 레드불

MOP 38



所有價格須另加10%服務費 | 10% 봉사료가 별도로 부과됩니다

蘋果汁  
사과 주스

MOP 38

紅莓汁  
크랜베리 주스

MOP 38

西瓜汁  
수박 주스

MOP 38

橙汁  
오렌지 주스

MOP 38



所有價格須另加10%服務費 | 10% 봉사료가 별도로 부과됩니다

特濃咖啡  
에스프레소

MOP 22

瑪奇朵咖啡  
마키아토

MOP 32

雙倍特濃咖啡  
더블 에스프레소

MOP 32

美式咖啡 (熱/ 凍)  
아메리카노 (뜨겁게 / 차게)

MOP 32

牛奶咖啡 (熱/ 凍)  
라테 (뜨겁게 / 차게)

MOP 32

意大利泡沫咖啡 (熱/ 凍)  
카푸치노 (뜨겁게 / 차게)

MOP 32

摩卡咖啡 (熱/ 凍)  
모카 (뜨겁게 / 차게)

MOP 32

